

## Referenční list

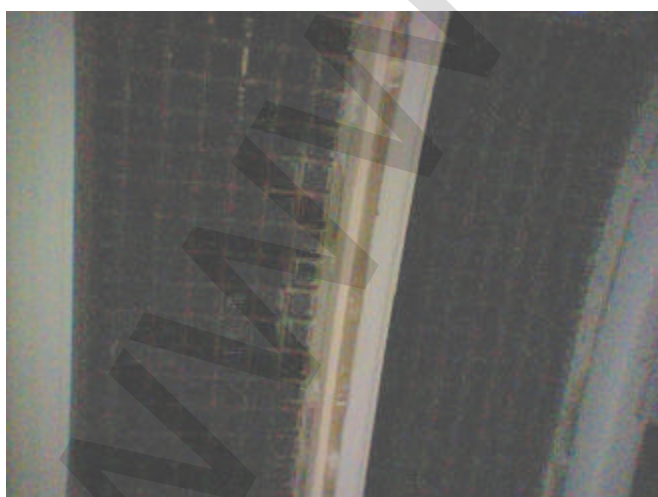
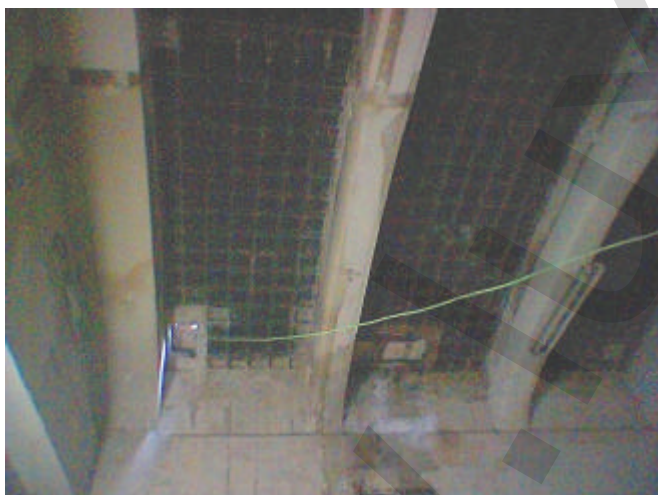
---

<b>Akce :</b>	klenutá sklobetonová střešní konstrukce
<b>Místo :</b>	Praha – Václavské náměstí
<b>Investor :</b>	soukromý
<b>Typ :</b>	rekonstrukce
<b>Realizace :</b>	10/2005
<b>Rozsah :</b>	Dodávka a montáž sklobetonu bez izolací střešního pláště
<b>Materiál :</b>	BLOCK SYSTÉM – pochozí panely
<b>Použité tvárnice :</b>	VITRABLOK
<b>Pomocný materiál :</b>	Tmely SOUDAL, Spárovací hmoty MAPEI

---

## Stav před rekonstrukcí

---

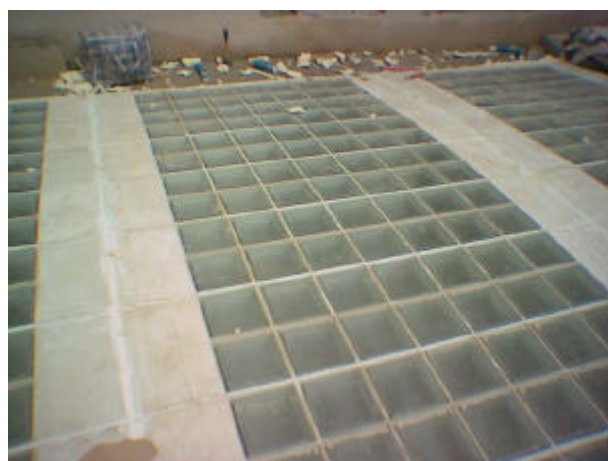




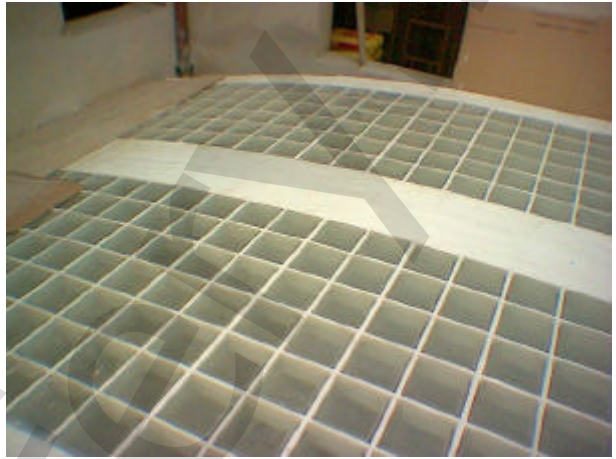
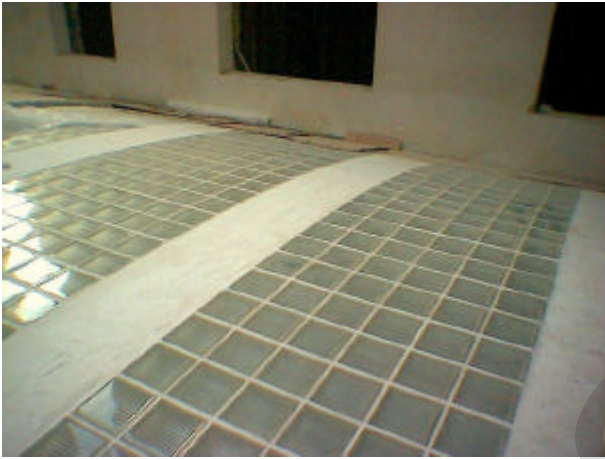
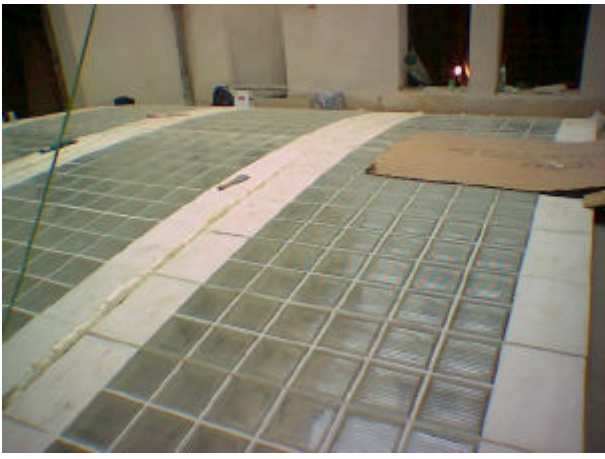
---

## Prubeh realizace

---







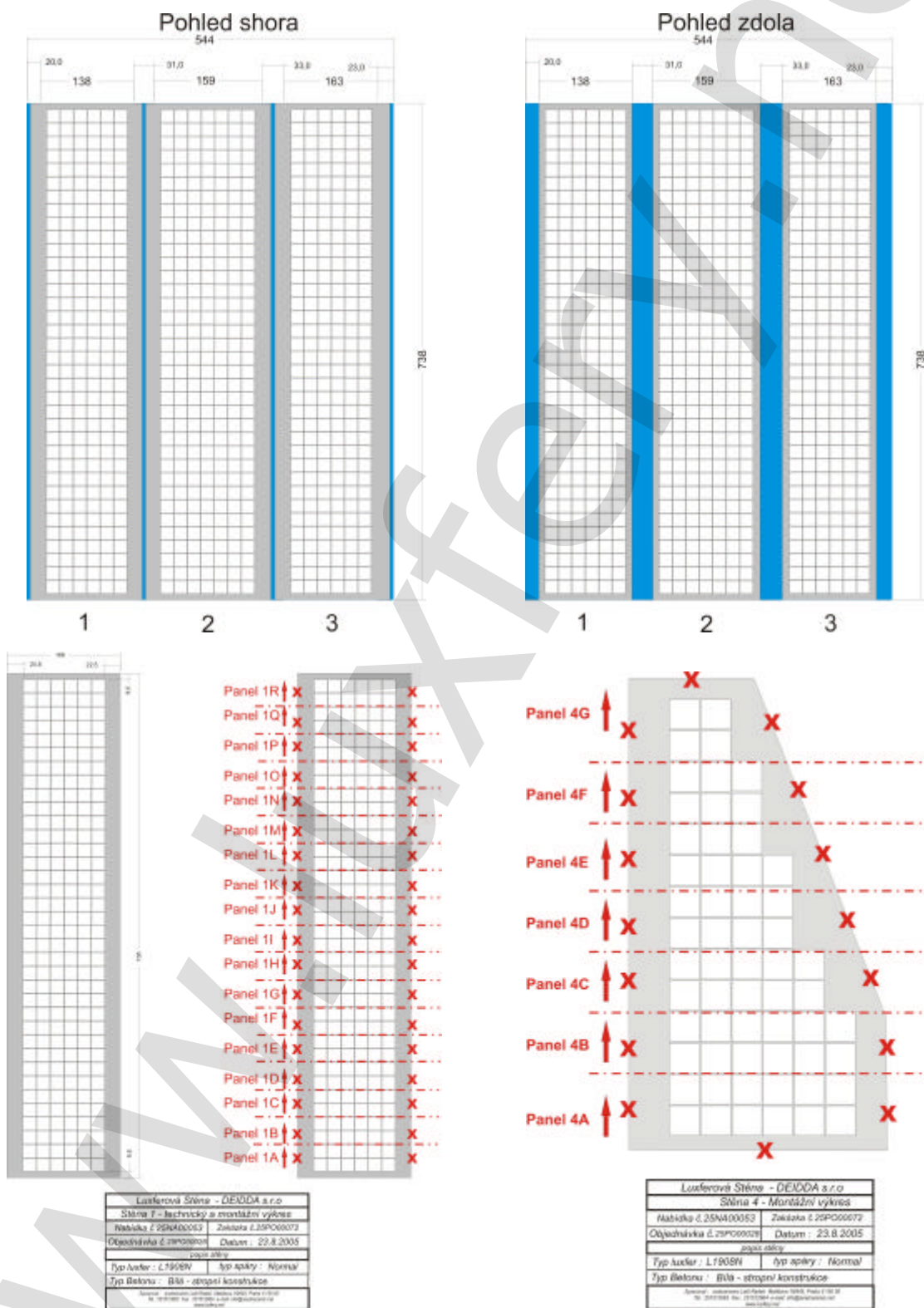
---

## Stav po dokončení

---



# Technická dokumentace zakázky příklady



Realizace a foto : archiv LUXFERY.net